



## CANTINE G. S. BERNABEI



### Cesto Salice Rotondo Foderato

Pandoro Classico Scarpato kg.1-Torrone Friabile Nocchie Antica Torroneria Piemontese gr.100- Sacchetto juta Riso Carnaroli Zangirolami gr.500-Pasta di Gagnano Ducato di Amalfi gr.500- Scatola Biscotti Morbiducci Dolcesse di Nanni gr.200-Primitivo del Salento Borgo San Leo cl.0.75(**Contiene Solfiti**)-Bottiglia Olio Evo Piccolo cl.250-Sacchetto Amaretti assortiti Giacobbe gr.150-Scatola Alici di Cetrara in Olio di Oliva Armatore gr.50-Sacchetto Taralli Peperoncino Terre dei Trulli gr.230- Sacchetto Lenticchie dell'Umbria gr.400-Sacchetto Tartufi al Cioccolato Antica Torroneria Piemontese gr.150.

**IT DESCRIZIONE**

Prodotto dolciario da forno a lievitazione naturale.

**INGREDIENTI:** farina di FRUMENTO, BURRO, lievito naturale (farina di FRUMENTO, acqua), zucchero, UOVA fresche, sciroppo di glucosio, LATTE parzialmente scremato, emulsionanti: mono- e digliceridi degli acidi grassi di origine vegetale, tuorlo d'UOVO fresco, burro di cacao, sale, LATTE scremato in polvere, aromi naturali, aroma naturale di vaniglia Bourbon 0,05%, Busta zucchero a velo 30g: zucchero, amido di FRUMENTO, aromi.

Contiene: uova, latte, frumento (glutine),

**Può contenere MANDORLE, NOCCIOLE, PISTACCHI e SOIA.**

**EN DESCRIPTION**

Naturally leavened baked cake.

**INGREDIENTS:** WHEAT flour, BUTTER, natural yeast (WHEAT flour, water), sugar, EGGS, glucose syrup, semi-skimmed MILK, emulsifiers: mono and diglycerides of fatty acids of vegetable origin, EGG yolk, cocoa butter, salt, skimmed powder MILK, natural flavours, natural Bourbon vanilla flavour 0,05%, Icing sugar in sachet 30g: sugar, WHEAT starch, flavours.

Contains: eggs, milk, wheat (gluten),

**May contain ALMONDS, HAZELNUTS, PISTACHIOS and SOY.**

**Dichiarazione OGM**

Dichiariamo che i nostri fornitori ci forniscono materie prime non classificate come OGM, rispettando fedelmente quanto richiesto dai Regolamenti CEE. Questo prodotto non richiede etichettatura OGM in conformità ai Reg. 1829/2003 e 1830/2003 della Comunità Europea.

**OGM Statement**

We declare that our suppliers provide us with raw materials not classified as GMOs, faithfully as required by EEC regulations. This product does not require GMO labelling in accordance with Regulations 1829/2003 and 1830/2003 of the European Community.

**Conservabilità e Condizioni**

Il prodotto mantiene le sue caratteristiche **per 7 mesi** nella sua confezione originale. Da conservare in luogo fresco e asciutto. Evitare esposizione diretta alla luce e fonti di calore.

**Shelf life and Conditions**

The product maintains its characteristics **for 7 months** in its original packaging. Store in a cool dry place. Avoid exposure to direct sunlight and sources of heat.

**Caratteristiche Chimico-Fisiche/  
Chemical-Physical Characteristics**

**Umidità / Moisture** 26% ±1%

**Acqua libera / Water activity** 0,84 ±0,02

**Grado alcolico / Alcohol:** 0,00%

**Caratteristiche Microbiologiche Standard/  
Standard Microbiological Characteristics**

**C.B.T. / T.B.C.** <1000 UFC/g

**Lieviti / Yeast** <100 UFC/g

**Muffe / Mould** <100 UGC/g

**Patogeni / Pathogenics:** nessuno / none

Il responsabile / **Person in charge:** MARCO FERRARESE



Le informazioni qui riportate hanno valore professionale riservato e non possono essere divulgate o utilizzate al di fuori dell'uso in accordo.  
The information contained herein have confidential and professional value and can not be divulged or used outside in the use agreement.

#

**Europa**

Informazioni Nutrizionali / Nutrition Information / Déclaration Nutritionnelle / Nährwertdeklaration / Información nutricional / Valori medi / Average Values / Valeurs Moyennes / Durchschnittliche Werte / Valores Medios /				
	**80g	%*RDA	100g	%*RDA
Energia / Energy / Energie / Valor energético / Kcal	1290	15%	1610	19%
Grassi / Fat / Matières grasses / Fett / Grasas / di cui acidi grassi saturi / of which Saturates/ dont acides gras saturés/ davon gesättigte Fettsäuren/ de las cuales saturadas/	15,3g	22%	19,2g	27%
Carboidrati / Carbohydrate / Glucides / Kohlenhydrate / Hidratos de carbono / di cui zuccheri / of which sugars / dont sucres / davon Zucker / de los cuales azúcares /	35,8g	14%	44,7g	17%
Fibre / Fibre / Fibras alimentaires / Ballaststoffe / Fibra /	2,3g	9%	2,9g	12%
Proteine / Protein / Protéines / Eiweiß / Proteínas /	5,4g	11%	6,7g	13%
Sale / Salt / Sel / Salz / Sal /	0,7g	11%	0,8g	14%

\*\* Peso porzione / Serving Size / Portion / Portionsgröße / Tamaño por Ración / 80g  
Numero Porzioni / Servings per Container / Portions per Container / Portionen pro Packung / Raciones por Envase / 12  
\* Assunzioni di riferimento di un adulto medio / Reference intake of an average adult / Apport de référence pour un adulte moyen / Referenz Zufuhr eines durchschnittlichen Erwachsenen / Ingesta de referencia de un adulto medio / 8.400Kj / 2.000 Kcal#

**Australia e New Zeland**

**NUTRITION INFORMATION**

Servings per package: 12  
Serving Size: 80g (1 slice)

	Ave. Quantity per serving	Ave. Quantity per 100 g
Energy	1290 kJ	1610 kJ
Protein	5,4 g	6,7 g
Fat, total	15,3 g	19,2 g
- saturated	10,2 g	12,8 g
Carbohydrate	35,8 g	44,7 g
- sugars	16,9 g	21,2 g
Sodium	270 mg	340 mg

**Canada**

**Nutrition Facts**  
**Valeur nutritive**

Per 1/12 cake (83 g)  
par 1/12 gâteau (83 g)

	% Daily Value*
<b>Calories 320</b>	% valeur quotidienne *
<b>Fat / Lipides 16 g</b>	
Saturated / saturés 11 g	21 %
+ Trans / trans 0 g	53 %
<b>Carbohydrate / Glucides 37 g</b>	
Fibre / Fibras 2 g	9 %
Sugars / Sucres 18 %	
<b>Protein / Protéines 6 g</b>	
<b>Cholesterol / Cholestérol 95 mg</b>	
<b>Sodium 270 mg</b>	12 %
Potassium 100 mg	2 %
Calcium 30 mg	2 %
Iron / Fer 1,00 mg	6 %

\*5% or less is a **little**, 15% or more is a **lot**  
\*5% ou moins c'est **peu**, 15% ou plus c'est **beaucoup**

**America**

**Nutrition Facts**

12 servings per container  
**Serving size (80g)**

Amount per serving	% Daily Value*
<b>Calories 310</b>	
<b>Total Fat 15g</b>	<b>20%</b>
Saturated Fat 10g	<b>51%</b>
Trans Fat 0g	
<b>Cholesterol 95mg</b>	<b>32%</b>
<b>Sodium 270mg</b>	<b>12%</b>
<b>Total Carbohydrate 36g</b>	<b>13%</b>
Dietary Fiber 2g	<b>8%</b>
Total Sugars 17g	
Includes 16g Added Sugars	<b>32%</b>
<b>Protein 5g</b>	
Vitamin D 0,41mcg	2%
Calcium 30mg	2%
Iron 1mg	6%
Potassium 100mg	2%

\* The % Daily Value (DV) tells you how much a nutrient in a serving of food contributes to a daily diet. 2,000 calories a day is used for general nutrition advice.

## SCHEDA TECNICA PRODOTTO

### ANTICA TORRONERIA PIEMONTESE IL TORRONE DELLE LANGHE - TORRONE FRIABILE CON NOCCIOLE ASTUCCIO 100g <<prodotto ottenuto esclusivamente da "Nocciola Piemonte IGP">>

#### Ingredienti

Torrone friabile con nocciole - Ingredienti: "NOCCIOLA Piemonte IGP" 44%, miele, zucchero, sciroppo di glucosio, ostia(fecola di patate, acqua, olio di oliva), gelatina alimentare, aroma naturale. Può contenere tracce di ALTRA FRUTTA A GUSCIO. Senza glutine.

#### Allergeni

Il prodotto fornito contiene:

1. Cereali contenenti glutine (cioè grano, segale, orzo, avena, farro, kamut o i loro ceppi ibridati) e prodotti derivati	No
2. Crostacei e prodotti a base di crostacei	No
3. Uova e prodotti a base di uova	No
4. Pesce e prodotti a base di pesce	No
5. Arachidi e prodotti a base di arachidi	No
6. Soia e prodotti a base di soia	No
7. Latte e prodotti a base di latte (compreso il lattosio)	No
8. Frutta a guscio cioè mandorle, nocciole, noci comuni, noci di acagiù, noci pecan, noci del Brasile, pistacchi, noci del Queensland (Macadamia) e prodotti derivati	Si
9. Sedano e prodotti a base di sedano	No
10. Senape e prodotti a base di senape	No
11. Semi di sesamo e prodotti a base di semi di sesamo	No
12. Anidride solforosa e solfiti in concentrazioni superiori a 10 mg/kg o 10 mg/l espressi come SO2	No
13. Lupini e prodotti a base di lupini	No
14. Molluschi e prodotti a base di molluschi.	No

Legenda: Si: come ingrediente - No: completamente assenti - Tracce: è possibile trovare traccia di allergeni, contaminazione incrociata; specificare il rischio - Presenza nel sito: indicare la presenza nel sito produttivo anche se non è possibile contaminazione (es.: in magazzini separati, solo prodotto confezionato ermeticamente)

#### Dichiarazione OGM

Il prodotto non contiene materie prime derivate da organismi geneticamente modificati

#### Valori nutrizionali per 100 g di prodotto

Valore energetico	Grassi	Carboidrati	Proteine	Sale	Fibre
512 kcal/100g - 2136 kJ/100g	29,22 g	51,8 g	8,22 g	0,098 g	4,26 g
	Di cui saturi	Di cui zuccheri			
	2,2 g	46,13 g			

#### Modalità di conservazione

Luogo	Temperature	Luce	Durata del prodotto
Fresco e asciutto	Ambiente	Non esporre alla luce del sole o fonti dirette di calore	12 mesi

#### Confezionamento

Imballaggio primario	Trasparente in cellophane	Codice articolo	-
Imballaggio secondario	Astuccio in cartoncino	Codice EAN prodotto	8009973503589
		Codice EAN imballo	-

#### Elementi di palettizzazione

UNITA' DI VENDITA	CARTONE	PALLET	
Peso Netto 100	N°pz/cartone 20	Tipo pallet	EPAL
Dimensioni -	Dimensioni -	Cartone/Strato	-
		N° Strati	-
		Totale Cartoni	0
		Dimensioni	cm. 80x120 h. 184

#### Caratteristiche chimico- fisico-microbiologiche

Carica batterica totale	<1000 ufc/g	Umidità (%)	4,63 %
Enterobatteri	< 100 ufc/g	Aw (%)	0,37 %
Escherichia coli	<10 ufc/g	Residui di pesticidi	Nei limiti di legge

GOLOSITA' dal 1885 Srl

Via Piana Gallo, 48  
12060 Grinzane Cavour (Cn)  
P.IVA e C.F.: 00450390042

Tel: 0173 23 98 32  
Fax: 0173 239899  
www.torrone.it - info@torrone.it



## SCHEDA TECNICA PRODOTTO

**ANTICA TORRONERIA PIEMONTESE**  
**IL TORRONE DELLE LANGHE - TORRONE FRIABILE CON NOCCIOLE ASTUCCIO 100g**  
**<<prodotto ottenuto esclusivamente da "Nocciola Piemonte IGP">>**

Muffe e lieviti	<100 ufc/g	Metalli pesanti	Nei limiti di legge
Salmonella	Assente/absent 25 g	Aflatossine B1	< 2 ppb
		Aflatossine somma di B1, B2, G1 e G2	< 4 ppb

Gallo G., 3/3/2016 Il Legale Rappresentante - Egle Sebaste

**GOLOSITA' dal 1885 Srl**

Via Piana Gallo, 48  
12060 Grinzane Cavour (Cn)  
P.IVA e C.F.: 00450390042

Tel: 0173 23 98 32  
Fax: 0173 239899  
[www.torrone.it](http://www.torrone.it) - [info@torrone.it](mailto:info@torrone.it)





## SCHEMA TECNICA

Denominazione: **Carnaroli**

Specie: Oryza sativa  
Genealogia: vialone X lencino  
Gruppo: Japonica  
Cariosside: - Colore pericarpo: bianco  
- lunghezza: mm 6,8  
- larghezza: mm 3,0  
- rapporto lunghezza-larghezza : 2,3

Origine: Italia

Valori nutrizionali: Valore energetico 340 kcal / 1442 kJ  
Grassi 0,4 g  
di cui acidi grassi saturi 0,1 g  
Carboidrati 76 g  
di cui zuccheri 0,3 g  
Fibre 1,0 g  
Proteine 7,5 g  
Sale 0g

Tempo di cottura: 18 minuti

Ideale per: Ha un'ottima tenuta di cottura, adatto per risotti pregiati.  
Il riso Carnaroli è considerato uno dei migliori risi italiani.

### **Analisi microbiologiche / Microbiological analysis**

Conta microbica a 30°C / Total  
aerobic plate count 1100 cfu/g

Coliformi totali / Coliforms <10 cfu/g

Muffe / Cl.perfringens <10 cfu/g

Lieviti / B.cereus <10 cfu/g

<b>DOCUMENTO</b>	Rev.0
SCHEDA TECNICA / <i>TECHNICAL DETAILS</i> <i>Pasta di semola di grano duro 100% Italia "Pasta d Gragnano I.G.P."</i> <i>Formato: RIGATONI</i>	16/07/2020
	Pagina 1 di 2

DENOMINAZIONE FORMATO	<b>RIGATONI GR 500</b>
CODICE EAN	<b>80582693702244</b>
MARCHIO COMMERCIALE DEL PRODOTTO	<b>PASTIFICIO DUCATO D'AMALFI GRAGNANO</b>
STABILIMENTO DI PRODUZIONE	<b>PASTIFICIO DUCATO D'AMALFI GRAGNANO SRL    VIA PONTE TRIVIONE 2, GRAGNANO – 80054 (NA)</b>
Denominazione prodotto / <i>Legal name</i>	<b>Pasta di Gragnano I.G.P.</b> <b>Pasta di semola di grano duro</b> (conforme al DPR 187/2001) <i>Durum wheat semolina pasta "Pasta di Gragnano I.G.P."</i>
Ingredienti / <i>Ingredients</i>	Semola di grano duro 100% Italia, acqua / <i>Durum wheat semolina pasta 100% coming from Italy, water</i>
Origine degli ingredienti / <i>Country of origin of primary ingredient</i>	Semola di grano duro: coltivazione grano Italia, lavorazione: Italia <i>durum wheat semolina: Wheat growing Italy, processing: Italy</i>
Metodo di produzione / <i>Production method</i>	Impasto di semola di grano dura, acqua, trafilato al bronzo con essiccazione a bassa temperatura <i>Durum wheat semolina and water dough, low temperature drying</i>
Allergene / <i>Allergen</i>	Glutine (Reg UE 1169/2011 allegato II) / <i>gluten/wheat</i>
<b>Caratteristiche chimico-fisiche (DPR 187/2001) / Chemical and physical parameters</b>	
Umidità / <i>Moisture</i>	Max 12,5%
Ceneri / <i>Ash</i>	Max 0,86% su s.s.
Proteine (azoto x 5,70) / <i>Protein</i>	Min 13,5
Attività dell'acqua libera / <i>Aw</i>	0,50
Acidità/ <i>Acidity</i>	Max 4 Il grado di acidità è espresso dal numero di centimetri cubici di soluzione alcalina normale occorrente per neutralizzare 100 grammi di sostanza secca". Max 4 The degree of acidity and expressed by the number of cubic centimeters of normal alkaline solution required to neutralize 100 grams of dry substance".
Presenza di grano tenero / <i>Soft wheat presence</i>	Max 3%
<b>Composizione microbiologica (valori guida) / Microbiological parameters</b>	
Carica batterica mesofila aerobia totale / <i>Total bacteria mesophilic aerobic count</i>	Max 10.000 UFC/g
Enterobatteri totali / <i>Total enterobacteria</i>	Max 10 UFC/g
Stafilococchi coagulasi positivi / <i>Staphylococcus coagulase positive</i>	Max 100 UFC /g
Salmonella / <i>Salmonella</i>	Assente in 25g / <i>Absent in 25g</i>
Muffe / <i>Molds</i>	Max 100 UFC/g
<b>Contaminanti / Contaminants</b>	
Antiparassitari / <i>Pesticides residues</i>	Regolamento CE 396/2005 e s.m.i.
Aflatossina B1 + B2+G1 +G2 / <i>Aflatoxins B1 +B2+G1 +G2</i>	Max 4 µg/kg – (Reg. CE 1881/06)
Aflatossina B1 / <i>Aflatoxin B1</i>	Max 2 µg/kg – (Reg. CE 1881/06)
Ocratossina A / <i>Ochratoxin A</i>	Max 3 µg/kg – (Reg. CE 1881/06)
Zearalenone/ <i>Zearalenone</i>	Max 75 µg/kg– (Reg. CE 1881/06)
Deossinivalenolo / <i>Deoxynivalenol</i>	Max 750 µg/kg– (Reg. CE 1881/06)
Metalli pesanti (cadmio e piombo) / <i>Heavy metals (cadmium and lead)</i>	Piombo/Lead max 0,2 mg/kg – <i>Cadmio/Cadmium</i> max 0,2 mg/kg (reg. CE 1881/06)
Corpi estranei metallici e non metallici / <i>Metal and non metal foreign bodies</i>	Assenti / <i>Absent</i>
OGM / <i>GMO</i>	Assenti (reg. CE 1829-1830 del 2003) / <i>Absent</i>
<b>Valori nutrizionali (valori medi su 100 g di prodotto) / Nutrition information (average values in 100 g)</b>	



DOCUMENTO		Rev.0
SCHEMA TECNICA / TECHNICAL DETAILS Pasta di semola di grano duro 100% Italia "Pasta d Gragnano I.G.P." Formato: RIGATONI		16/07/2020
		Pagina 2 di 2

Valore energetico totale/Energy in kcal/kj	350 kcal – 1486kj	%AR 18%
Grassi / Fat	1,0 g	2%
Grassi saturi / Saturated fat	-	
Carboidrati/Carbohydrate	73,0 g	28%
Zuccheri/ Sugars	-	
Fibre / Fibre	-	
Proteine/ Protein	13,0 g	26%
Sale / Salt	-	
<b>Caratteristiche organolettiche di presentazione / organoleptic characteristics</b>		
Aspetto / Look	Ruvido /Rough	
Sapore / Flavour	Gradevole / pleasant	
Odore / Smell	Gradevole / pleasant	
Tenuta alla cottura / Firm when cooked	Ottima / Excellent	
Aumento peso / Weight Increase	Buono / Good	
Sedimento / Sediment	Basso / low	
Nerbo / Whip	Ottimo / Excellent	
Collosità / Stickiness	Nei limiti / below limits	
<b>Altre informazioni / Other informations</b>		
Consumatori sensibili / Vulnerable consumers	Soggetti celiaci / celiac consumers	
Destinazione d'uso / Intended use	Prodotto indicato per la preparazione di primi piatti e idoneo per qualsiasi condimento <i>Product for main courses and for seasoning</i>	
Modalità d'uso / Cooking information	Cottura in acqua bollente (1 litro per 100 gr.) per 4-16 minuti a seconda del formato <i>Cooking in boiling water from 4 to 16 minutes, depending on the shapes</i>	
Modalità di conservazione / Storage information	Luogo fresco, asciutto e pulito (lontano da legumi, ortaggi, riso, detersivi, sostanze aromatizzanti), possibilmente al riparo dalla luce solare <i>Keep in a cool, dry and clean place (far from vegetable, rice, detergents, aromas), away from sunbeams</i>	
Confezionamento primario /primary packaging	astuccio in cartoncino idoneo al contatto con gli alimenti <i>carton boxes suitable for food contact</i>	
Confezionamento secondario / secondary packaging	Cartone ondulato, etichette <i>Corrugated cardboard, Cardboardcaps</i>	
Shelf life	36 mesi /36 months	
Trasporto / Transport	Automezzi cabinati rispondenti alle norme igieniche (Reg. CE 852/2004) / <i>Vehicles compliant with hygienical rules (Reg. CE 852/2004)</i>	



**Aggiornata al 27/11/2019** Vers. 516/020

**Marchio: NANNI**

## **MORBIDUCCI CACAO E MENTA**

**Cod. prod 516**

### **BISCOTTI CON CACAO E MENTA**

IT-Ingredienti: prodotto dolciario al cacao ((zucchero, grassi vegetali (palma, palmisto, karité in proporzione variabile), cacao magro 20%, stabilizzante: E492, emulsionante: lecitine (di **soia**), aromi)) 35%, farina di **frumento**, sciroppo di glucosio-fruttosio, cacao in polvere 5%, zucchero, burro (**latte**) 4%, **uova** in polvere, agente lievitante: (E450i, E500ii, amido di mais), aroma naturale 0,1%.

Prodotto in uno stabilimento che lavora anche: **frutta a guscio (mandorle, pistacchi, nocciole e noci)**.

### **SOFT COCOA AND MINT BISCUITS**

EN- Ingredients: Confectionery product with cocoa ((sugar, vegetable fats (palm, palm kernel, shea in variable proportions), lean cocoa 20%, stabiliser: E492, emulsifier **soya** lecithin, flavouring)) 35%, **wheat** flour, glucose-fructose syrup, cocoa powder 5%, sugar, butter (**milk**) 4%, **egg** powder, raising agent: (E450i, E500ii, corn starch), natural aroma 0,1%.

Produced in a plant which also processes: **nuts (almonds, pistachios, hazelnuts and walnuts)**.

### **GEBÄCK MIT KAKAO UND MINZE**

DE-Zutaten: Süßgebäck mit Schokolade ((Zucker, pflanzliches Fett (Palme, Palmkern, Shea), fettarmer Kakao 20%, Stabilisator: E492, Emulgator: **Soja**-Lecithin, Aroma)) 35%, **Weizenmehl**, Glukose-Fruktose-Sirup, Kakaopulver 5%, Zucker, Butter (**Milch**) 4%, **Volleipulver**, Backtriebmittel: (E450i, E500ii, Maisstärke), natürliches Aroma 0,1%.

In einem Werk hergestellt, das auch die folgenden Produkte herstellt: **Schalenfrüchte (mandeln, pistazien, haselnüsse und walnüsse)**.

### **BISCUITS AU CACAO ET À LA MENTE**

FR- Ingrédients: Produit de confiserie au cacao ((sucre, graisses végétales (palme, palmiste, karité), cacao maigre 20%, stabilisateur: E492, émulsifiant : lécithine de **soja**, arôme )) 35%, farine de **froment**, sirop de glucose-fructose, cacao en poudre 5%, sucre, beurre (**lait**) 4%, **oeufs** en poudre, poudre à lever: (E450i, E500ii, amidon de maïs), arôme naturel 0,1%.

Fabrique dans une usine qui utilise également : **fruits à coque (amandes, pistaches, noisettes et noix)**.

### **KOEKJES MET CACAO EN MUNT**

NL-Ingrediënten: cacao zoetwarenproduct ((suiker, plantaardige vetten (palm, palmpitolie, shea), magere cacao 20%, stabilisator: E492, emulgator: **sojalecithine**, aroma)) 35%, **Weizenmehl**, glucose-fructosestroop, cacaopoeder 5%, suiker, boter (**melk**) 4%, **eiren** in poeder, rijsmiddel: (E450i, E500ii, maïszetmeel), natuurlijke smaak 0,1%.

Geproduceerd in een fabriek waar ook producten worden werkt met: **noten (amandelen, pistachenoten, hazelnoten en walnoten)**.

### **Allergeni:**

DOLCEZZE DI NANNI S.R.L.

Via G. Galilei, 53014 – Fraz. Ponte d'Arbia – Monteroni d'Arbia (SI) Italia

Tel. +39 0577 37081 - Fax. +39 0577 370820

Iscriz. CCIAA-C.F.-P.IVA. 01341310520

mail: [info@ledolcezzedinanni.com](mailto:info@ledolcezzedinanni.com) sito internet: [www.ledolcezzedinanni.com](http://www.ledolcezzedinanni.com)

**Certificazioni di Qualità**



**Aggiornata al 27/11/2019** Vers. 516/020

**Marchio: NANNI**

Prodotto	CONTIENE	NON CONTIENE	NON PRESENTE
Cereali contenenti glutine (grano, orzo, segale, avena, farro, kamut o i loro ceppi ibridati) e prodotti derivati	X		
Crostacei e prodotti derivati			X
Uova e prodotti derivati	X		
Pesce e prodotti derivati			X
Arachidi e prodotti derivati			X
Soia e prodotti derivati		X	
Latte e prodotti derivati (compreso lattosio)	X		
Frutta a guscio cioè mandorle ( <i>Amigdalus communis</i> ), nocciole ( <i>Corylus avellana</i> ), noci comuni ( <i>Juglans regia</i> ), noci di acagiù ( <i>Anacardium occidentale</i> ), noci pecan [ <i>Carya illinoensis</i> (Wangenh) K. Koch], noci del Brasile ( <i>Bertholletia excelsa</i> ), pistacchi ( <i>Pistacia vera</i> ), noci del Queensland ( <i>Macadamia ternifolia</i> ) e prodotti derivati		X	
Sedano e prodotti derivati			X
Senape e prodotti derivati			X
Semi di sesamo e prodotti derivati			X
Anidride solforosa e solfiti in concentrazioni superiori a 10 mg/kg o mg/l espressi come SO <sub>2</sub>			X
Lupino e prodotti a base di lupino*			X
Molluschi e prodotti a base di mollusco*			X

\*Prodotti introdotti da Direttiva 2006/142, recepita a livello nazionale con D.Lgs. 178/2007.

### Tabella nutrizionale:

Valori nutrizionali medi/ Nutrition typical values/ Durchschnittliche Nährwerte	per/ pro 100g
Energia/ energy/ Brennwert	1794 kJ/ 427 kcal
Grassi/fat/Fett	17 g
di cui acidi grassi saturi/of which saturates/ davon gesättigte Fettsäuren	10 g
Carboidrati/carbohydrate/ Kohlenhydrate	61 g
di cui zuccheri/of which sugars /davon Zucker	33 g
Fibre/fibre/ Ballaststoffe	1,8 g
Proteine/ protein/ Eiweiß	7,6 g
Sale/salt/ Salz	0,46 g

Codice a barre: 8022130005160

**Peso netto 200g e – Net Weight 7.1 oz**

**Singolo pezzo/ per serving 30 g**

DOLCEZZE DI NANNI S.R.L.

Via G. Galilei, 53014 – Fraz. Ponte d'Arbia – Monteroni d'Arbia (SI) Italia

Tel. +39 0577 37081 - Fax. +39 0577 370820

Iscriz. CCIAA-C.F.-P.IVA. 01341310520

mail: [info@ledolcezzedinanni.com](mailto:info@ledolcezzedinanni.com) sito internet: [www.ledolcezzedinanni.com](http://www.ledolcezzedinanni.com)

Certificazioni di Qualità



Aggiornata al 27/11/2019 Vers. 516/020

Marchio: **NANNI**

### Parametri Microbiologici

Carica batterica	< 1.000
Lieviti	< 10
Muffe	< 10
Coliformi totali	Assenti
Spore aerobie	< 100
Salmonella spp.	Assente / 25g
Listeria monocytogenes	Assente / 25g

### Dati tecnici di Conservazione

Temperatura di conservazione consigliata	+15°/+20° C
Umidità ambiente consigliata	50% - 60%
<b>Shelf-life prodotto (da consumarsi preferibilmente entro fine)</b>	<b>10 Mesi</b> dalla data di produzione
Non esporre il prodotto al sole	-----
Conservare il prodotto in luogo fresco e asciutto	-----

### Dati tecnici Imballaggio

Pezzi per cartone	8 pz
Cartoni per strato	10 ct
Cartoni per pallett 800x1200mm	80 ct
<b>Peso Netto confezione (prodotto soggetto a calo di peso naturale)</b>	<b>200g</b>
Peso Lordo confezione (prodotto soggetto a calo di peso naturale)	216g
<b>Peso Netto pallett 800x1200mm (solo peso del pallett "riciclato")</b>	<b>8kg</b>
Peso Lordo cartone (scatola americana con prodotto)	2,048kg
Peso Lordo pallett (scatole americane con prodotto e pallett)	171,84kg
Misure esterne Confezione LxPxH	125x75x125mm
Misure esterne Cartone LxPxH	339x229x183mm
Misure esterne Pallett LxPxH	800x1200x1660mm

DOLCEZZE DI NANNI S.R.L.  
Via G. Galilei, 53014 – Fraz. Ponte d'Arbia – Monteroni d'Arbia (SI) Italia  
Tel. +39 0577 37081 - Fax. +39 0577 370820  
Iscriz. CCIAA-C.F.-P.IVA. 01341310520  
mail: [info@ledolcezzedinanni.com](mailto:info@ledolcezzedinanni.com) sito internet: [www.ledolcezzedinanni.com](http://www.ledolcezzedinanni.com)

Certificazioni di Qualità



Cedente/prestatore (fornitore)

Cessionario / committente (cliente)

## SOCIETA' SEMPLICE AGRICOLA F.LLI PICCOLO

VIA GRADISCA 2  
76123 - ANDRIA (BA) - IT  
P.IVA: IT06951200721  
Codice Fiscale: 06951200721  
Regime fiscale: RF01

## CANTINE G. S. BERNABEI DI MAURO E BIANCA BERNABEI SNC

Via Montegrotto, 75  
35031 - Abano Terme (PD) - IT  
P.IVA: IT04012880284 - Codice Fiscale:  
EMail: <Non presente>  
Cod. Destinatario: M5UXCR1

Tipo Documento	Art.73	Numero documento	Data documento	Causale	Divisa
TD01	-	85/2024	18/06/2024	acconto proforma 83 del 10/06/2024	EUR

## Dati Ritenuta

Tipo	Importo	Aliquota	Causale Pagamento
------	---------	----------	-------------------

#	Descrizione	UM	Quantità	Prezzo	IVA	Importo
1	cilindrica 250 ml olio extravergine d'oliva monocultivar coratina		8,000	4,5000000	4,00	36,0000000

## Documenti di trasporto

Numero DDT	Data DDT	Riferimento Linea
-	-	-

## Sconto maggiorazione

Tipo	Percentuale	Importo
Sconto	-	3,92000000

## Dati di riepilogo

% IVA	Natura	Riferimento Normativo	Arrotondamento	Imponibile	Imposta	Esigibilità
4,00	-	-	-	36,00	1,44	I

Totale documento:

33,52

## Dati Pagamento

Tipo	Modalità di pagamento	IBAN	Data scadenza	Importo
TP02-pagamento completo	MP05 - Bonifico	IT46V0325041340010000149135	-	33,52

## Dati Notifica Sdl

Hash	Id Sdl	Data Ricezione
cdd63343bd260699b66ae1a6dc14bc618e21c0866c9d22faa35972ea0f6235c4		



# Giacobbe snc di Giacobbe R & C

Loc. Pianferioso 62 – 17046 Sassello (SV) Tel e Fax 019724860

e-mail: info@amarettigiacobbe.it internet: www.amarettigiacobbe.it

codice fiscale e partita IVA 01013380090 CCIAA Savona n. 106802

## Scheda tecnica amaretti

**Modalità d'imballaggio:** prodotto confezionato in involucro flowpack polipropilene, rifasciato manualmente "a fiocco".

**Shelf-life:** 6 mesi (preferibilmente in luogo fresco e asciutto)

**Etichettatura:** Nome del prodotto – ingredienti – scadenza – lotto di produzione.

**Nome prodotto:** Amaretti croccantino rhum

### **Ingredienti:**

Ingredienti: Zucchero – Mandorle d'albicocca 25% - Pasta croccantino al rhum 14% (zucchero caramellato, **nocciole**, olio di **arachide**, aromi) - **Mandorle** 9% - **Albume d'uovo** - Aromi.

Senza glutine.

Valori medi per 100 g

energia	1806 kJ/432 kcal
grassi	20 g
di cui:	
- acidi grassi saturi	2,0 g
carboidrati	47 g
di cui:	
- zuccheri	47 g
fibre	11 g
proteine	10 g
sale	0,16 g

**Nome prodotto:** Amaretti pistacchio

### **Ingredienti:**

Zucchero - Mandorle d'albicocca 28% - **Mandorle** 9% - **Pistacchio** 9% – albume d'uovo – Aromi.

Può contenere tracce di **frutta a guscio**.

SENZA GLUTINE.

Valori medi per 100 g

energia	1799 kJ/431 kcal
grassi	21 g
di cui:	
- acidi grassi saturi	1,6 g
carboidrati	43 g
di cui:	
- zuccheri	43 g
fibre	12 g
proteine	12 g
sale	0,18 g

**Nome prodotto:** Amaretti agli agrumi

### **Ingredienti:**

Ingredienti: Zucchero - Mandorle d'albicocca 30% - Pasta di agrumi 12% (Scorze d'arancia, clementine, zucchero, sciroppo di glucosio, aromi, conservanti E220 tracce) **Mandorle** 10% - **Albume d'uovo**, Aromi.

**Può contenere tracce di altra frutta a guscio**.

SENZA GLUTINE

Valori medi per 100 g

energia	1790 kJ/429 kcal
grassi	21 g
di cui:	
- acidi grassi saturi	1,7 g
carboidrati	44 g
di cui:	
- zuccheri	44 g
fibre	10 g
proteine	10 g
sale	0,18 g



# Giacobbe snc di Giacobbe R & C

Loc. Pianferioso 62 – 17046 Sassello (SV) Tel e Fax 019724860

e-mail: info@amarettigiacobbe.it internet: www.amarettigiacobbe.it

codice fiscale e partita IVA 01013380090 CCIAA Savona n. 106802

**Nome prodotto:** Amaretti al chinotto

**Ingredienti:**

Zucchero - Mandorle d'albicocca 30% - Chinotti canditi 12% (Chinotti 80%, zucchero, sciroppo di glucosio, pectina, acidificante: acido citrico, conservante E220 anidride solforosa residuo) Mandorle 10% - Albume d'uovo, Aromi.

Può contenere tracce di altra frutta a guscio  
SENZA GLUTINE

Valori medi per 100 g

energia	1790 kJ/429 kcal
grassi	21 g
di cui:	
- acidi grassi saturi	1,7 g
carboidrati	44 g
di cui:	
- zuccheri	44 g
fibre	10 g
proteine	10 g
sale	0,18 g

**Nome prodotto:** “Amaricchi” con uvetta e pinoli

**Ingredienti:**

Zucchero - Mandorle d'albicocca 28%– Uva sultanina 12% – **Mandorle** 9% – Pinoli 2,5% - Albume d'uovo –Aromi .

Può contenere tracce di altra **frutta a guscio**.  
SENZA GLUTINE

Valori medi per 100 g

energia	1549 kJ/370 kcal
grassi	13 g
di cui:	
- acidi grassi saturi	0,9 g
carboidrati	45 g
di cui:	
- zuccheri	45 g
fibre	16 g
proteine	11 g
sale	0,15 g

**Nome prodotto:** Amaretti al cacao

**Ingredienti:**

Zucchero – Mandorle d'albicocca 30% - **Mandorle** 10% – Cacao 5 % (burro di cacao 22-24%) -Albume d'uovo - Aromi.

Può contenere tracce di altra **frutta in guscio**.  
SENZA GLUTINE

Valori medi per 100 g

energia	1637 kJ/392 kcal
grassi	16 g
di cui:	
- acidi grassi saturi	1,5 g
carboidrati	43 g
di cui:	
- zuccheri	43 g
fibre	14 g
proteine	11 g
sale	0,17 g

**Nome prodotto:** Amaretti al caffè

**Ingredienti:**

Ingredienti: Zucchero – Mandorle d'albicocca 34% - **Mandorle** 7% – Caffè concentrato 3,5%- **Albume** – aromi.

Può contenere tracce di **altra frutta a guscio**.  
Senza glutine.

Valori medi per 100 g

energia	1667 kJ/399 kcal
grassi	17 g
di cui:	
- acidi grassi saturi	1,2 g
carboidrati	44 g
di cui:	
- zuccheri	44 g
fibre	12 g
proteine	11 g
sale	0,15 g



# Giacobbe snc di Giacobbe R & C

Loc. Pianferioso 62 – 17046 Sassello (SV) Tel e Fax 019724860

e-mail: info@amarettigiacobbe.it internet: www.amarettigiacobbe.it

codice fiscale e partita IVA 01013380090 CCIAA Savona n. 106802

## Valori medi per 100 g

energia	1620 kJ/387 kcal
grassi	14 g
di cui:	
- acidi grassi saturi	0,9 g
carboidrati	51 g
di cui:	
- zuccheri	45 g
fibre	13 g
proteine	8,6 g
sale	0,14 g

**Nome prodotto:** Amaretti alla castagna

### **Ingredienti:**

Zucchero - Mandorle d'albicocca 28% – Castagne candite 20% (Castagne, zucchero, sciroppo di glucosio, conservante potassio sorbato) – **Mandorle** 9% – Albume d'uovo – Aromi .

Può contenere tracce di altra **frutta in guscio**.

SENZA GLUTINE

## Valori medi per 100 g

energia	1785 kJ/427 kcal
grassi	21 g
di cui:	
- acidi grassi saturi	6,2 g
carboidrati	46 g
di cui:	
- zuccheri	46 g
fibre	11 g
proteine	9,6 g
sale	0,14 g

**Nome prodotto:** Amaretti al cocco

### **Ingredienti:**

Zucchero – Mandorle d'albicocca 22% - **Mandorle** 14% – Cocco 12 % -Albume d'uovo - Miele - Aromi.

Può contenere tracce di altra **frutta in guscio**

SENZA GLUTINE

## Valori medi per 100 g

energia	1673 kJ/400 kcal
grassi	17 g
di cui:	
- acidi grassi saturi	1,2 g
carboidrati	46 g
di cui:	
- zuccheri	46 g
fibre	13 g
proteine	10 g
sale	0,19 g

**Nome prodotto:** Amaretti alla fragola

### **Ingredienti:**

Zucchero - Mandorle d'albicocca 27% – Preparato di fragole 12% (fragole, sciroppo di glucosio, zucchero, acidificante: acido citrico, acido tartarico, aromi, addensanti: pectina, cloruro di calcio; succo concentrato di carota nera, aroma naturale) – **Mandorle** 11% – Albume d'uovo – Aromi.

Può contenere tracce di altra **frutta in guscio**.

SENZA GLUTINE





# Giacobbe snc di Giacobbe R & C

Loc. Pianferioso 62 – 17046 Sassello (SV) Tel e Fax 019724860

e-mail: info@amarettigiacobbe.it internet: www.amarettigiacobbe.it

codice fiscale e partita IVA 01013380090 CCIAA Savona n. 106802

**Nome prodotto:** Amaretti alla frutta

## Amaretti all'albicocca

**Ingredienti:** Zucchero - Mandorle d'albicocca 30%

- Pasta di albicocche 12% (Albicocche, zucchero, sciroppo di glucosio, conservanti E220 tracce) **Mandorle** 10% - **Albume d'uovo**, Aromi.

**Può contenere tracce di altra frutta a guscio.**

SENZA GLUTINE

## Amaretti alla ciliegia

**I Ingredienti:** Zucchero - Mandorle d'albicocca 30% - Pasta di ciliegie 12% (Ciliegie, zucchero, sciroppo di glucosio, Coloranti E127. Aromi. Conservanti E220 tracce) **Mandorle** 10% - **Albume d'uovo**, Aromi.

**Può contenere tracce di altra frutta a guscio.**

SENZA GLUTINE

### Valori medi per 100 g

energia	1683 kJ/402 kcal
grassi	16 g
di cui:	
- acidi grassi saturi	1,1 g
carboidrati	48 g
di cui:	
- zuccheri	48 g
fibre	12 g
proteine	9,7 g
sale	0,19 g

**Nome prodotto:** Amaretti frutti di bosco

## Ingredienti:

Zucchero - Mandorle d'albicocca 27% – Pasta frutti di bosco 12% (sciroppo di glucosio, zucchero, fragole, mirtilli, more; acidificanti: acido citrico, acido tartarico; succo concentrato di carota nera; addensanti: pectina, farina di semi di carrube, cloruro di calcio; aromi. può contenere tracce di **soia e latte**) –

**Mandorle** 11% – **Albume d'uovo** – Aromi.

**Può contenere tracce di altra frutta in guscio**

SENZA GLUTINE

### Valori medi per 100 g

energia	1673 kJ/400 kcal
grassi	17 g
di cui:	
- acidi grassi saturi	1,2 g
carboidrati	46 g
di cui:	
- zuccheri	46 g
fibre	13 g
proteine	10 g
sale	0,19 g



# Giacobbe snc di Giacobbe R & C

Loc. Pianferioso 62 – 17046 Sassello (SV) Tel e Fax 019724860

e-mail: info@amarettigiacobbe.it internet: www.amarettigiacobbe.it

codice fiscale e partita IVA 01013380090 CCIAA Savona n. 106802

## Nome prodotto:

Amaretti gocce

di cioccolato

### Ingredienti:

Zucchero - Mandorle d'albicocca 28% – Cioccolato fondente 8% (Cacao min 45%).  
Ingredienti: pasta di cacao, burro di cacao, emulsionante: **lecitina di soia**. Estratto di vaniglia. Può contenere **tracce di lattosio e proteine del latte** – **Mandorle 9%** – **Albume d'uovo** – Aromi.

Può contenere tracce di **altra frutta a guscio**.

Senza glutine.

## Valori medi per 100 g

energia	1822 kJ/435 kcal
grassi	19 g
di cui:	
- acidi grassi saturi	2,6 g
carboidrati	51 g
di cui:	
- zuccheri	51 g
fibre	8,5 g
proteine	10 g
sale	0,13 g

**Nome prodotto:** Amaretti al limone

### Ingredienti:

Zucchero - Mandorle d'albicocca 27% - Pasta di limone 12% (Scorze di limone 63%, sciroppo di glucosio, zucchero, antiossidante: acido ascorbico; aromi naturali di limone) **Mandorle 11%** - **Albume d'uovo**, Aromi.

**Può contenere tracce di altra frutta a guscio**.

SENZA GLUTINE

## Valori medi per 100 g

energia	1668 kJ/396 kcal
grassi	11 g
di cui:	
- acidi grassi saturi	0,9 g
carboidrati	61 g
di cui:	
- zuccheri	60 g
fibre	2,8 g
proteine	11 g
sale	0,18 g

**Nome prodotto:** Amaretti alla nocciola

### Ingredienti:

Zucchero - **Mandorle 23%** - **Nocciole 19%** - Crema di **nocciole 8%** - albume **d'uovo** – Agente lievitante: bicarbonato d'ammonio - Aromi.

Può contenere tracce di **altra frutta a guscio**.

SENZA GLUTINE

## Valori medi per 100 g

energia	1976 kJ/474 kcal
grassi	28 g
di cui:	
- acidi grassi saturi	2,3 g
carboidrati	42 g
di cui:	
- zuccheri	42 g
fibre	9,5 g
proteine	9,5 g
sale	0,16 g



# Giacobbe snc di Giacobbe R & C

Loc. Pianferioso 62 – 17046 Sassello (SV) Tel e Fax 019724860

e-mail: info@amarettigiacobbe.it internet: www.amarettigiacobbe.it

codice fiscale e partita IVA 01013380090 CCIAA Savona n. 106802

**Nome prodotto:** Amaretti pera e cioccolato

**Ingredienti:**

Zucchero - Mandorle d'albicocca 26% – **Mandorle** 11% - Pere 10% (Pere, sciroppo di glucosio, amido modificato, acidificanti: acido citrico-sodio citrato, antiossidante: acido ascorbico, conservante: potassio sorbato, aromi) - Cioccolato fondente 6% (Cacao min 45%. Ingredienti: zucchero, pasta di cacao, burro di cacao, emulsionante: **lecitina di soia**. Aroma naturale di vaniglia.) — **Albume d'uovo** – Aromi.

Può contenere tracce di **altra frutta a guscio**.  
Senza glutine.

Valori medi per 100 g

energia	1.778 kJ/425 kcal
grassi	19 g
di cui:	
- acidi grassi saturi	2,5 g
carboidrati	50 g
di cui:	
- zuccheri	50 g
fibre	8,7 g
proteine	9.5 g
sale	0,06 g

**Nome prodotto:** Amaretti tutta mandorla

**Ingredienti:**

Zucchero, **Mandorle dolci e amare** 40%, albume d'**uovo**, miele, aromi.

Può contenere tracce di **altra frutta a guscio**  
**SENZA GLUTINE.**

Valori medi per 100 g

energia	1790 kJ/429 kcal
grassi	21 g
di cui:	
- acidi grassi saturi	1,7 g
carboidrati	44 g
di cui:	
- zuccheri	44 g
fibre	10 g
proteine	10 g
sale	0,18 g



## Scheda tecnica: FILETTI DI ALICI IN OLIO

### **DATI GENERALI - PRODUCT DATA**

RAGIONE SOCIALE E INDIRIZZO DELL'OPERATORE DEL SETTORE ALIMENTARE RESPONSABILE DELLE INFORMAZIONI SUGLI ALIMENTI E CON IL CUI NOME E' COMMERCIALIZZATO IL PRODOTTO <i>The business name and address of the food business operator responsible for the food information shall be the operator under whose name or business name the food is marketed</i>	<b>ARMATORE srl</b> <b>Via Campinola, 1</b> <b>84010 Cetara (SA)</b>
NUMERO DEL BOLLINO CE - <i>Registration Number</i>	<b>IT P7B3E CE</b>
DESCRIZIONE DEL PRODOTTO - <i>Product Description</i>	<b>Fish product that has undergone an enzymatic maturation treatment in brine. After about 10 months of maturation the anchovies are filleted and preserved in olive oil in glass or aluminum tin</b>
MATURAZIONE - <i>Maturation</i>	<b>In chestnut tins for 10 months</b>
MODALITA' DI CONFEZIONAMENTO - <i>Packaging mode</i>	<b>The fillets of anchovy fillets, after maturation, are preserved in oil and placed in glass or aluminum containers. The material used for packaging complies with current regulations.</b>
CONFEZIONI - <i>Weight</i>	<b>90g, 195g, 250g, 365g, 585g, 1,3 Kg</b>
GIORNI DI VITA DEL PRODOTTO ANCORA NEL SUO IMBALLO ORIGINARIO - <i>Shelf life in original packaging</i>	<b>18 months</b>
MODALITA' DI CONSERVAZIONE - <i>Storage conditions</i>	<b>The product maintains its characteristics unaltered from the date of potting if stored at room temperature away from heat sources. Once the package has been opened, store in the fridge at + 4 °</b>

### **INGREDIENTI IN ORDINE DECRESCENTE- INGREDIENTS**

Ingredienti - <i>Ingredients</i>	QUID (Percentuale ingrediente caratterizzante) QUID ( <i>Percentage of characteristic ingredient</i> )	Origine geografica - <i>Country of Origin</i>
<b>Alici - Anchovy</b>	<b>60</b>	<b>Italy</b>
<b>Olio - Olive oil</b>	<b>40</b>	<b>Italy</b>

### **ALLERGENI - ALLERGENS**

<b>Allergeni presenti nel prodotto finito - Allergens present in the finished product</b>		
01	Cereali contenenti glutine, cioè: grano, segale, orzo, avena, farro, kamut o i loro ceppi ibridati e prodotti derivati / <i>Cereals containing gluten, namely: wheat, rye, barley, oats, spelt, kamut or their hybridised strains, and products thereof</i>	
02	Crostacei e prodotti a base di crostacei / <i>Crustaceans and products thereof</i>	
03	Uova e prodotti a base di uova / <i>Eggs and products thereof</i>	
04	Pesce e prodotti a base di pesce / <i>Fish and products thereof</i>	X
05	Arachidi e prodotti a base di arachidi/ <i>Peanuts and products thereof</i>	
06	Soia e prodotti a base di soia / <i>Soybeans and products thereof</i>	
07	Latte e prodotti a base di latte (incluso il lattosio) / <i>Milk and products thereof (including lactose)</i>	
08	Frutta a guscio, vale a dire: mandorle ( <i>Amygdalus communis L.</i> ), nocciole ( <i>Corylus avellana</i> ), noci ( <i>Juglans regia</i> ), noci di acagiù ( <i>Anacardium occidentale</i> ), noci di pecan [ <i>Carya illinoensis (Wangenh.) K. Koch</i> ], noci del Brasile ( <i>Bertholletia excelsa</i> ), pistacchi ( <i>Pistacia vera</i> ), noci macadamia o noci del Queensland ( <i>Macadamia ternifolia</i> ), e i loro prodotti <i>Nuts, namely: almonds (Amygdalus communis L.), hazelnuts (Corylus avellana), walnuts (Juglans regia), cashews (Anacardium occidentale), pecan nuts (Carya illinoensis (Wangenh.) K. Koch), Brazil nuts (Bertholletia excelsa), pistachio nuts (Pistacia vera), macadamia or Queensland nuts (Macadamia ternifolia), and products thereof</i>	
09	Sedano e prodotti a base di sedano/ <i>Celery and products thereof</i>	
10	Senape e prodotti a base di senape/ <i>Mustard and products thereof</i>	
11	Semi di sesamo e prodotti a base di semi di sesamo/ <i>Sesame seeds and products thereof</i>	
12	Anidride solforosa e solfiti in concentrazioni superiori a 10 mg/kg o 10 mg/litro in termini di SO 2 totale da calcolarsi per i prodotti così come proposti pronti al consumo o ricostituiti conformemente alle istruzioni dei fabbricanti <i>Sulphur dioxide and sulphites at concentrations of more than 10 mg/kg or 10 mg/litre in terms of the total SO 2 which are to be calculated for products as proposed ready for consumption or as reconstituted according to the instructions of the manufacturers</i>	
13	Lupini e prodotti a base di lupini/ <i>Lupin and products thereof</i>	
14	Molluschi e prodotti a base di molluschi / <i>Molluscs and products thereof</i>	



## Scheda tecnica: **FILETTI DI ALICI IN OLIO**

### **DICHIARAZIONE NUTRIZIONALE SE GIA' PRESENTE IN ETICHETTA - NUTRITION DECLARATION**


Energia - <i>Energy</i> :	<b>200 kcal/100g</b> <b>840 kJ/100g</b>
Grassi - <i>Fat</i> di cui saturi - <i>of Which Saturated</i>	<b>13,00 g/100g</b> <b>2,0 g/100g</b>
Carboidrati - <i>Carbohydrate</i> di cui zuccheri - <i>of Which Sugars</i>	<b>0 g/100g</b> <b>0 g/100g</b>
Proteine - <i>Protein</i>	<b>33,0 g/100g</b>
Sale - <i>Salt</i>	<b>10,00 g/100g</b>
Fibre - <i>Fibre</i>	<b>0,5 g/100g</b>

### **PARAMETRI CHIMICO-FISICI-CHEMICAL-PHYSICAL PARAMETERS**

Attività dell'acqua (aw) - <i>Activity Water (aw)</i>	<b>0,95</b>
pH	<b>5,99</b>

### **PARAMETRI MICROBIOLOGICI\*- MICROBIOLOGICAL ANALYSIS**

<i>Clostridi solfito riduttori UFC/g</i>	<b>&lt;10 UFC</b>
<i>Escherichia Coli (UFC/g)- (CFU/g)</i>	<b>&lt;10 UFC</b>
<i>Listeria monocytogenes in 25 g</i>	<b>assente in 25g</b>
<i>Istamina</i>	<b>19,5 mg/Kg</b>

	<b>PIANO HACCP</b> <b>Application of the HACCP system</b> <b>ANCHOVIES IN OIL</b>	EDITION 1
		DATE 20.10.2020
		Reference: <b>Sez. 1.4</b>
		PAGE 3 of 5




## 1. FLOWCHARTS

For the elaboration of the process flow-charts relating to the activities described, governed by the EC Reg. 852/2004, a particular symbol was used to facilitate the visualization of the lights and processes.

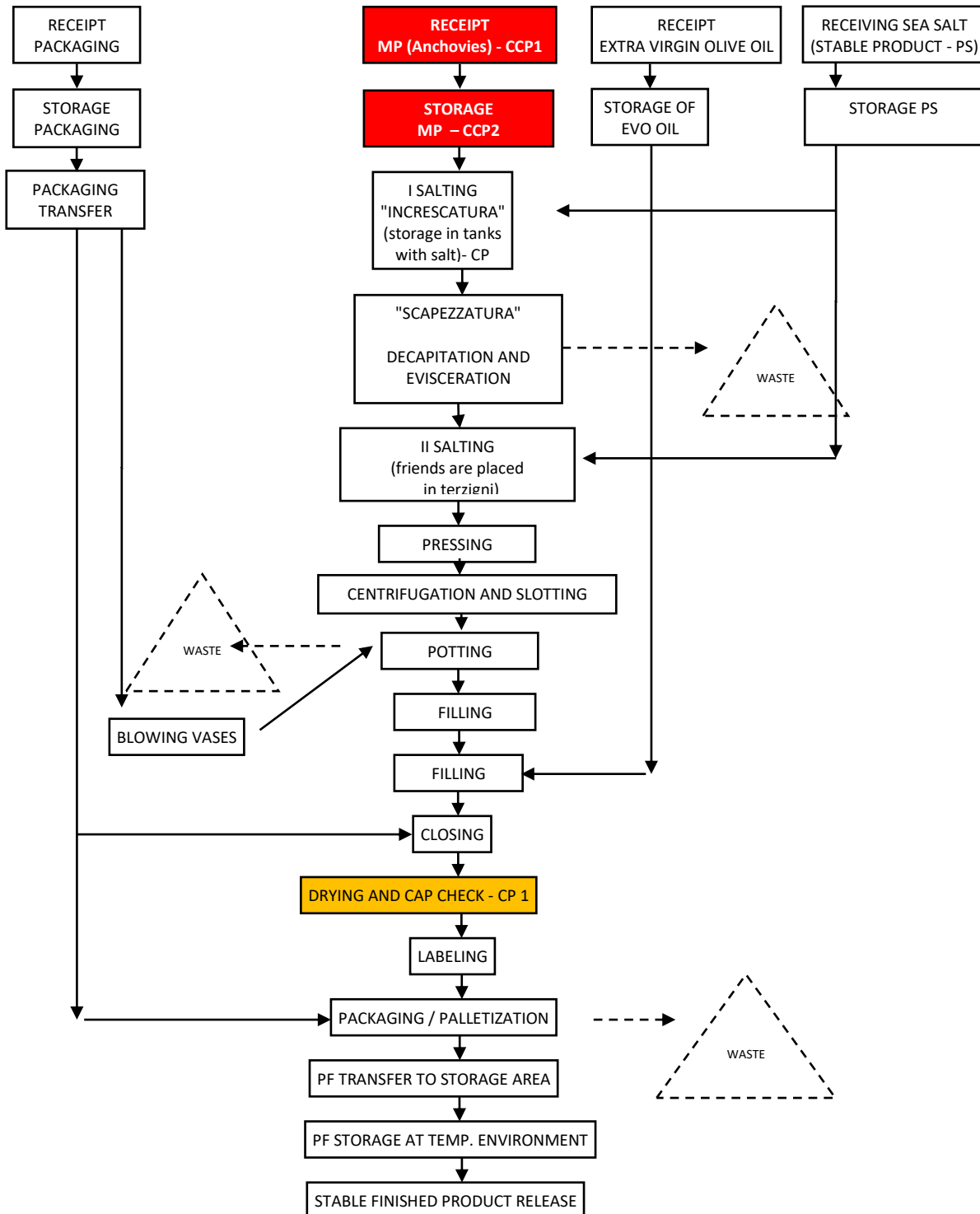
The flow chart has the function of helping to define the dangers of the process, the possible crossings between different products and possible alternative processing solutions and therefore to identify the critical control points (CCP) of the HACCP plan.

Furthermore, the same diagram can be used when training personnel to understand for each phase which are the preventive activities that must be adopted.

Below is the legend of symbols and colors:


	The phase is a CP, that is, it involves an operational control
	The phase is a CCP
	The phase does not include CCP / CP and is normally managed with GMP and GHP
	Process flow (raw materials, intermediates and packaging) If it is not continuous but interrupted by the arrow, it indicates that the flow can take two different directions (optional). If it is continuous, it indicates that the process always occurs.
	Waste flow (MSW: Urban Solid Waste; Waste: Category 3 material; Residual water: processing waste destined for treatment)
	Water flow

**Flow chart: ANCHOVIES IN OLIVE OIL**



**2. IN-FIELD CHECK OF FLOW DIAGRAMS**



	<b>PIANO HACCP</b> <b>Application of the HACCP system</b> <b>ANCHOVIES IN OIL</b>	EDITION      1
		DATE            20.10.2020
		Reference: <b>Sez. 1.4</b>
		PAGE            5 of 5

The HACCP team, in order to confirm the flow chart, carried out some production inspections on different days and times, found that the flow charts shown in the previous point actually reflect reality and are actually applied: therefore the flow chart has been confirmed.



SCHEDA TECNICA / TECHNICAL SHEET:  
**TARALLINI PEPERONCINO**  
**TARALLINI – SAVOURY RINGS CHILI**

Revisione / Revision 1

20 luglio 2023 / July 20<sup>th</sup>, 2023

Pagina / Page  
1/2



<b>DENOMINAZIONE DI VENDITA</b> <b>SELLING DENOMINATION</b>	TARALLINI PEPERONCINO "TERRE DEI TRULLI"	TARALLINI – SAVOURY RINGS CHILI "TERRE DEI TRULLI"
<b>TIPOLOGIA PRODOTTO</b> <b>TYPE OF PRODUCT</b>	PRODOTTO DA FORNO PER CONSUMO DIRETTO	BAKERY PRODUCTS FOR DIRECT CONSUMPTION
<b>CERTIFICAZIONI</b> <b>CERTIFICATIONS</b>	L'AZIENDA È DOTATA DELLE SEGUENTI CERTIFICAZIONI DI PRODOTTO: GSFS (BRC FOOD), IFS RILASCIATE DA DNV GL, CERTIFICAZIONE BIOLOGICA RILASCIATA DA BIOAGRICERT, CERTIFICAZIONE VEGAN OK, CERTIFICAZIONE HALAL, CERTIFICAZIONE KOSHER.	THE COMPANY HOLDS THE FOLLOWING PRODUCT CERTIFICATIONS: GSFS (BRC FOOD) AND IFS RELEASED BY DNV-GL, ORGANIC CERTIFICATION RELEASED BY BIOAGRICERT, VEGANOK CERTIFICATION, HALAL CERTIFICATION, KOSHER CERTIFICATION.
<b>INGREDIENTI</b> <b>INGREDIENTS</b>	FARINA DI <b>GRANO</b> TENERO "0", SEMOLA DI <b>GRANO</b> DURO, VINO BIANCO, OLIO DI OLIVA, OLIO EXTRAVERGINE DI OLIVA 5%, SALE, PEPERONCINO 0,5%, PAPRIKA DOLCE, AROMA NATURALE D'OLIVA.	<b>WHEAT FLOUR</b> , <b>DURUM WHEAT SEMOLINA</b> , <b>WHITE WINE</b> , <b>OLIVE OIL</b> , <b>EXTRA VIRGIN OLIVE OIL 5%</b> , <b>SALT</b> , <b>CHILI 0,5%</b> , <b>SWEET PAPRIKA</b> , <b>OLIVE NATURAL FLAVOUR</b> .
<b>CONSERVANTI / PRESERVATIVES</b>	NON CONTIENE CONSERVANTI	<b>NO PRESERVATIVES</b>
<b>COLORANTI / COLOURINGS</b>	NON CONTIENE COLORANTI	<b>NO COLOURINGS</b>
<b>ALLERGENI / ALLERGENS</b>	CONTIENE <b>GLUTINE</b> . PUÒ CONTENERE TRACCE DI <b>SOIA, SESAMO, MANDORLE</b> e <b>SENAPE</b> .	CONTAINS <b>GLUTEN</b> . MAY CONTAIN TRACES OF <b>SOYBEANS, SESAME, ALMONDS</b> and <b>MUSTARD</b> .
<b>OGM</b> <b>GMO</b>	L'AZIENDA NON UTILIZZA MATERIE PRIME OTTENUTE DA ORGANISMI GENETICAMENTE MODIFICATI	THE COMPANY DOESN'T USE RAW MATERIALS OBTAINED BY GENETICALLY MODIFIED ORGANISMS.
<b>GRAMMATURE DISPONIBILI</b> <b>AVAILABLE PACK SIZES</b>	200g - 230g	
<b>INFORMAZIONI NUTRIZIONALI</b> <b>(per 100g di prodotto)</b> <b>NUTRITION VALUES</b> <b>(per 100g of product)</b>	Energia: <b>1364 kJ / 326 kcal</b> Grassi: <b>12 g</b> di cui acidi grassi saturi: <b>1,5 g</b> Carboidrati: <b>45 g</b> di cui zuccheri: <b>0,8 g</b> Fibre: <b>1,7 g</b> Proteine: <b>7,9 g</b> Sale: <b>0,73 g</b>	Energia: <b>1364 kJ / 326 kcal</b> Fat: <b>12 g</b> of which saturated fatty acids: <b>1,5 g</b> Carbohydrates: <b>45 g</b> of which sugars : <b>0,8 g</b> Dietary Fiber: <b>1,7 g</b> Protein: <b>7,9 g</b> Salt: <b>0,73 g</b>

20 luglio 2023/  
July 20<sup>th</sup>, 2023

Data / Date

SERGIO SOVERETO

Il Responsabile Qualità / Quality Manager

MICHELE CASULLI

La Direzione / Direction

Terre dei Trulli\_Scheda Tecnica Tarallini Peperoncino rev. 1 (ITA-ENG)



**SCHEDA TECNICA / TECHNICAL SHEET:**  
**TARALLINI PEPERONCINO**  
**TARALLINI – SAVOURY RINGS CHILI**

Revisione / Revision 1

20 luglio 2023 / July 20<sup>th</sup>, 2023

Pagina / Page  
2/2

<b>CARATTERISTICHE E PROCESSO PRODUTTIVO</b> <i>CHARACTERISTICS AND PRODUCTION PROCESS</i>	PRODOTTO DA FORNO REALIZZATO MEDIANTE LENTA MISCELAZIONE DEGLI INGREDIENTI, FORMATURA, BOLLITURA E SUCCESSIVA COTTURA IN FORNO.	BAKERY PRODUCT MADE BY SLOW MIXING OF INGREDIENTS, SHAPING, BOILING AND COOKING IN THE OVEN.
<b>CARATTERISTICHE ORGANOLETICHE</b> <i>ORGANOLEPTIC CHARACTERISTICS</i>	CONSISTENZA: CROCCANTE E FRIABILE ASPETTO: SUPERFICIE RUVIDA, PASTA FRIABILE A FORMA DI CIAMBELLA COLORE: GIALLO DORATO ODORE: TIPICO DI GRANO DEI PRODOTTI DA FORNO CON PEPERONCINO SAPORE: TIPICO DI GRANO DEI PRODOTTI DA FORNO CON PEPERONCINO	CONSISTENCY: CRISP AND CRUMBLY ASPECT: ROUGH SURFACE, CRUMBLY DOUGH IN THE SHAPE OF DONUT. COLOUR: GOLDEN YELLOW SMELL: TYPICAL WHEAT OF BAKERY PRODUCTS WITH CHILI TASTE: TYPICAL WHEAT OF BAKERY PRODUCTS WITH CHILI
<b>CARATTERISTICHE FISICO-CHIMICHE</b> <i>PHYSICAL-CHEMICAL CHARACTERISTICS</i>	<ul style="list-style-type: none"><li>▪ UMIDITÀ MAX 13,5%</li><li>▪ Aw &lt; 0,70</li><li>▪ Acrilamide: assente (Reg. CE 2158/2017)</li><li>▪ Metalli pesanti nei limiti di legge previsti dl Reg. CE 1881/2008 e smi</li><li>▪ Residui di antiparassitari nei limiti di legge previsti dl Reg. CE 396/2005 e smi</li><li>▪ Micotossine nei limiti di legge previsti dl Reg. CE 1881/2008 e smi:<ul style="list-style-type: none"><li>○ Aflatossine Totali (somma B1, B2, G1 e G2) &lt; 4 µg/kg</li><li>○ Aflatossine B1 &lt; 2 µg/kg</li><li>○ Ocratossina A &lt; 3 µg/kg</li><li>○ Deossinivalenolo &lt; 500 µg/kg</li><li>○ Zearalenone &lt; 50 µg/kg</li></ul></li></ul>	<ul style="list-style-type: none"><li>▪ UMIDITY MAX 13,5%</li><li>▪ Aw &lt; 0,70</li><li>▪ Acrylamide: absent (CE Reg. 2158/2017)</li><li>▪ Heavy metals within legal limits required by EC Reg. 1881/2008 and subsequent.</li><li>▪ Pesticide residues within legal limits required by EC Reg. 396/2005 and subsequent.</li><li>▪ Micotoxins within legal limits required by EC Reg. 1881/2008 and subsequent:<ul style="list-style-type: none"><li>○ Total Aflatoxins (sum B1, B2, G1 and G2) &lt; 4 µg/kg</li><li>○ Aflatoxins B1 &lt; 2 µg/kg</li><li>○ Ochratoxin A &lt; 3 µg/kg</li><li>○ Deoxynivalenol &lt; 500 µg/kg</li><li>○ Zearalenone &lt; 50 µg/kg</li></ul></li></ul>
<b>CARATTERISTICHE MICROBIOLOGICHE</b> <i>MICROBIOLOGICAL CHARACTERISTICS</i>	<ul style="list-style-type: none"><li>▪ CBT a 32° C &lt; 1000 CFU/g</li><li>▪ Coliformi &lt; 10 CFU/g</li><li>▪ Escherichia Coli &lt; 10 CFU/g</li><li>▪ Staphylococcus Aureus &lt; 10 CFU/g</li><li>▪ Listeria Monocitogenes = assente in 25 g</li><li>▪ Salmonella spp = assente in 25 g</li><li>▪ Bacillus Cereus &lt; 10 CFU/g</li><li>▪ Lieviti &lt; 10 CFU/g</li><li>▪ Muffe &lt; 10 CFU/g</li></ul>	<ul style="list-style-type: none"><li>▪ CBT at 32° C &lt; 1000 CFU/g</li><li>▪ Coliforms &lt; 10 CFU/g</li><li>▪ Escherichia Coli &lt; 10 CFU/g</li><li>▪ Staphylococcus Aureus &lt; 10 CFU/g</li><li>▪ Listeria Monocitogenes &lt; absent in 25 g</li><li>▪ Salmonella spp absent in 25 g</li><li>▪ Bacillus Cereus &lt; 10 CFU/g</li><li>▪ Yeast &lt; 10 CFU/g</li><li>▪ Mold &lt; 10 CFU/g</li></ul>
<b>CONFEZIONAMENTO PRIMARIO</b> <i>PRIMARY PACKAGING</i>	FILM STAMPATO IN CARTA KRAFT BIANCO MONOLUCIDO, COMPOSTO DA PPCOEX, CONFORME ALLA NORMATIVA DI ALIMENTARIETA' DEI MATERIALI A CONTATTO CON GLI ALIMENTI (D.M.21.03.1973; REG. CE 1935/2006; REG. UE 1245/2020). SIGILLATO CON SALDATURA A CALORE	MONOGLOSS KRAFT WHITE PAPER PRINTED FILM MADE OF PPCOEX, IN COMPLIANCE WITH FOOD SAFETY LAW OF MATERIALS IN CONTACT WITH FOOD (M.D. 21.03.1973; EC REG. 1935/2006, EU REG. 1245/2020). SEALED BY HEAT SEALING.
<b>CONFEZIONAMENTO SECONDARIO</b> <i>SECONDARY PACKAGING</i>	CARTONE (400x250x204 mm)	CARTON BOX (400x250x204 mm)
<b>DATA DI SCADENZA</b> <i>SHELF LIFE</i>	12 MESI NEL RISPETTO DELLE MODALITÀ DI CONSERVAZIONE SOTTO INDICATE	12 MONTHS IN ACCORDANCE WITH THE CONSERVATION METHODS BELOW
<b>MODALITÀ DI CONSERVAZIONE</b> <i>STORING SUGGESTIONS</i>	CONSERVARE IL PRODOTTO IN LUOGO FRESCO E ASCIUTTO, LONTANO DA FONTI DI CALORE DIRETTE, AD UNA TEMPERATURA NON SUPERIORE AI 28°C (AMBIENTE).	KEEP THE PRODUCT IN A COOL AND DRY ENVIRONMENT, AWAY FROM HEAT SOURCES, AT A TEMPERATURE NOT EXCEEDING 28°C.
<b>MODALITÀ DI TRASPORTO</b> <i>TRANSPORT</i>	TRASPORTARE IL PRODOTTO IN AMBIENTE FRESCO E ASCIUTTO, LONTANO DA FONTI DI CALORE DIRETTE, PREFERIBILMENTE AD UNA TEMPERATURA NON SUPERIORE AI 28°C (AMBIENTE).	CARRY THE PRODUCT IN A COOL AND DRY ENVIRONMENT, AWAY FROM HEAT SOURCES, AT A TEMPERATURE NOT EXCEEDING 28°C.

20 luglio 2023/  
July 20<sup>th</sup>, 2023

Data / Date

SERGIO SOVERETO

Il Responsabile Qualità / Quality Manager

MICHELE CASULLI

La Direzione / Direction

Terre dei Trulli\_Scheda Tecnica Tarallini Peperoncino rev. 1 (ITA-ENG)

## LENTICCHIE DELL'UMBRIA HORO



<b>CODICE</b>	93045
<b>PAESE E LUOGO DI ORIGINE **</b>	Italia, Umbria
<b>PESO</b>	400 g

**\*\* ATTENZIONE: l'origine della materia prima potrebbe essere diversa**

Lenticchie dal gusto delicato, prodotto tipico dell'Umbria

<b>DESCRIZIONE</b>	Lenticchie coltivate in Umbria
<b>ASPETTO</b>	Di colore dal verde al marroncino chiaro e dalla tipica forma rotondeggiante
<b>SAPORE</b>	Dolce e delicato
<b>PRODUTTORE</b>	Natura Distribuzione - Parco Sereno - Norcia (PG)
<b>CURIOSITÀ</b>	La lenticchia, originaria della Mesopotamia, si è poi diffusa nell' area mediterranea come alimento principale dei poveri. Prodotto dall'alto valore nutritivo caratterizzato da un alto contenuto di proteine, una buona quantità di zuccheri e una quasi inesistente presenza di grassi
<b>SUGGERIMENTI DI UTILIZZO</b>	Sciacquare abbondantemente prima dell'uso, non necessitano tuttavia di ammollo; sono ideali per zuppe e insalate, da provare per delle gustose polpette vegetariane

## SCHEDA TECNICA PRODOTTO

### ANTICA TORRONERIA PIEMONTESE IL TORRONE DELLE LANGHE - TORRONE FRIABILE CON NOCCIOLE ASTUCCIO 100g <<prodotto ottenuto esclusivamente da "Nocciola Piemonte IGP">>

#### Ingredienti

Torrone friabile con nocciole - Ingredienti: "NOCCIOLA Piemonte IGP" 44%, miele, zucchero, sciroppo di glucosio, ostia(fecola di patate, acqua, olio di oliva), gelatina alimentare, aroma naturale. Può contenere tracce di ALTRA FRUTTA A GUSCIO. Senza glutine.

#### Allergeni

Il prodotto fornito contiene:

1. Cereali contenenti glutine (cioè grano, segale, orzo, avena, farro, kamut o i loro ceppi ibridati) e prodotti derivati	No
2. Crostacei e prodotti a base di crostacei	No
3. Uova e prodotti a base di uova	No
4. Pesce e prodotti a base di pesce	No
5. Arachidi e prodotti a base di arachidi	No
6. Soia e prodotti a base di soia	No
7. Latte e prodotti a base di latte (compreso il lattosio)	No
8. Frutta a guscio cioè mandorle, nocciole, noci comuni, noci di acagiù, noci pecan, noci del Brasile, pistacchi, noci del Queensland (Macadamia) e prodotti derivati	Si
9. Sedano e prodotti a base di sedano	No
10. Senape e prodotti a base di senape	No
11. Semi di sesamo e prodotti a base di semi di sesamo	No
12. Anidride solforosa e solfiti in concentrazioni superiori a 10 mg/kg o 10 mg/l espressi come SO2	No
13. Lupini e prodotti a base di lupini	No
14. Molluschi e prodotti a base di molluschi.	No

Legenda: Si: come ingrediente - No: completamente assenti - Tracce: è possibile trovare traccia di allergeni, contaminazione incrociata; specificare il rischio - Presenza nel sito: indicare la presenza nel sito produttivo anche se non è possibile contaminazione (es.: in magazzini separati, solo prodotto confezionato ermeticamente)

#### Dichiarazione OGM

Il prodotto non contiene materie prime derivate da organismi geneticamente modificati

#### Valori nutrizionali per 100 g di prodotto

Valore energetico	Grassi	Carboidrati	Proteine	Sale	Fibre
512 kcal/100g - 2136 kJ/100g	29,22 g	51,8 g	8,22 g	0,098 g	4,26 g
	Di cui saturi	Di cui zuccheri			
	2,2 g	46,13 g			

#### Modalità di conservazione

Luogo	Temperature	Luce	Durata del prodotto
Fresco e asciutto	Ambiente	Non esporre alla luce del sole o fonti dirette di calore	12 mesi

#### Confezionamento

Imballaggio primario	Trasparente in cellophane	Codice articolo	-
Imballaggio secondario	Astuccio in cartoncino	Codice EAN prodotto	8009973503589
		Codice EAN imballo	-

#### Elementi di palettizzazione

UNITA' DI VENDITA	CARTONE	PALLET	
Peso Netto 100	N°pz/cartone 20	Tipo pallet	EPAL
Dimensioni -	Dimensioni -	Cartone/Strato	-
		N° Strati	-
		Totale Cartoni	0
		Dimensioni	cm. 80x120 h. 184

#### Caratteristiche chimico- fisico-microbiologiche

Carica batterica totale	<1000 ufc/g	Umidità (%)	4,63 %
Enterobatteri	< 100 ufc/g	Aw (%)	0,37 %
Escherichia coli	<10 ufc/g	Residui di pesticidi	Nei limiti di legge

GOLOSITA' dal 1885 Srl

Via Piana Gallo, 48  
12060 Grinzane Cavour (Cn)  
P.IVA e C.F.: 00450390042

Tel: 0173 23 98 32  
Fax: 0173 239899  
www.torrone.it - info@torrone.it



## SCHEDA TECNICA PRODOTTO

**ANTICA TORRONERIA PIEMONTESE**  
**IL TORRONE DELLE LANGHE - TORRONE FRIABILE CON NOCCIOLE ASTUCCIO 100g**  
**<<prodotto ottenuto esclusivamente da "Nocciola Piemonte IGP">>**

Muffe e lieviti	<100 ufc/g	Metalli pesanti	Nei limiti di legge
Salmonella	Assente/absent 25 g	Aflatossine B1	< 2 ppb
		Aflatossine somma di B1, B2, G1 e G2	< 4 ppb

Gallo G., 3/3/2016 Il Legale Rappresentante - Egle Sebaste

**GOLOSITA' dal 1885 Srl**

Via Piana Gallo, 48  
12060 Grinzane Cavour (Cn)  
P.IVA e C.F.: 00450390042

Tel: 0173 23 98 32  
Fax: 0173 239899  
[www.torrone.it](http://www.torrone.it) - [info@torrone.it](mailto:info@torrone.it)

